



活動資訊

1 主辦單位

財團法人中華民國唐氏症基金會
社團法人中華民國唐氏症關愛者協會

2 協辦單位

台大醫院基因醫學部
中國醫藥大學兒童醫院

3 時間費用

2022/08/21(日)，08:00-17:00
免費，另提供午膳及唐氏症家長手冊乙套

4 活動地點

張榮發基金會國際會議中心
-1001室
(台北市中正區中山南路11號)

5 教育積分

醫師、護理師、教師、社工、教保員、長照等相關學分申請中

6 報名方式

即日起至07/17(日)或額滿為止，
請掃下方QR code



交通資訊

捷運：

- 淡水信義線至「**台大醫院**」站2號出口(步行約5分鐘左右)
- 淡水信義線或松山新店線至「**中正紀念堂站**」5號或6號出口(步行約10分鐘左右)

公車：

- 37、249、261、270、621、630、651、仁愛幹線，於「**仁愛中山路口**」下車
- 0東、20、22、38、88、204、588、607、1503公車，於「**中正紀念堂**」下車
- 15、208公車，於「**景福門**」下車

開車：(備有地下停車場，可供中小型汽車停放)

- 中山高速公路→建國北路→下高架橋→仁愛路→景福門前
- 中正橋→重慶南路→總統府→凱達格蘭大道→信義路
- 忠孝橋→忠孝西路右轉→中山南路→信義路
- 台北橋→民權西路→中山北路二段→中山南路→信義路

Down Syndrome Integrated Care Seminar

2022

唐氏症 整合醫療照護研討會

報名簡章

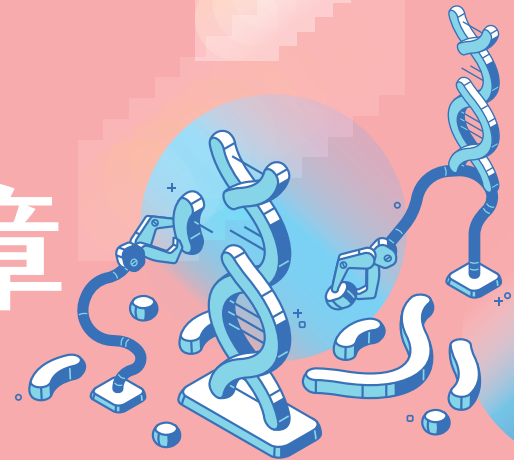
08/21 (日)

張榮發基金會國際會議中心1001室

09:00-11:10 唐氏症整合醫療

11:10-15:20 唐氏症特色醫療

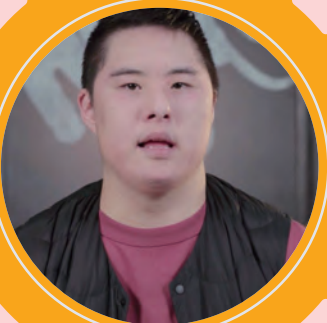
15:20-16:50 未來展望



時間	主題	議程	主講人	主持人
08:20-08:40		報到		
08:40-08:50		開場表演	協會舞蹈表演班隊	
08:50-09:00		開場致詞	賴清德 副總統 簡穎秀 主任 林正俠 董事長	
唐氏症整合醫療				
09:00-09:30	綜觀	0-18歲唐氏症者之相關照護	李妮鍾 醫師	林炫沛 主任
09:30-10:10	綜觀	成年唐氏症者之照護	陳人豪 醫師	
10:10-10:20	Q&A	綜合討論	李妮鍾 醫師 陳人豪 醫師	
10:20-10:40		休息+茶敘		
10:40-11:10	整合醫療	唐氏症整合醫療 · 台大唐氏症整合門診運作模式分享 · 中國附醫唐氏症整合門診運作模式分享 · 唐氏症基金會協助整合門診之經驗分享	李妮鍾 醫師 王仲興 醫師 翁言梅 醫管師	林炫沛 主任
唐氏症特色醫療				
11:10-11:40	心臟照護	唐氏症者之心臟相關疾病照護	陳俊安 醫師	蔡輔仁 副校長
11:40-12:10	耳鼻喉照護	唐氏症者之耳鼻喉相關疾病照護	許巍鐘 醫師	
12:10-12:20	Q&A	綜合討論	陳俊安 醫師 許巍鐘 醫師	
12:20-13:20		午餐時間		
13:20-13:50	牙科照護	唐氏症者之牙科相關疾病照護	楊 湘 醫師	吳美環 特聘教授
13:50-14:20	眼科照護	唐氏症者之眼科相關疾病照護	林昭文 醫師	
14:20-15:10	精神照護	唐氏症者之精神醫療照護需求與進展	丘彥南 醫師	
15:10-15:20	Q&A	綜合討論	楊 湘 醫師 林昭文 醫師 丘彥南 醫師	
15:20-15:40	家庭支持	淺談如何協助家屬尋求就醫資源	陳乃琦 遺傳諮詢師	李妮鍾 醫師
15:40-16:00		休息+茶敘		
16:00-16:30	期許與展望	整合醫療照護政策之分享與未來展望	衛服部長官 (邀請中)	朱貽莊 副執行長
16:30-16:50	Q&A	綜合討論	衛福部長官(邀請中) 李妮鍾 醫師 陳人豪 醫師 所有講者(邀請中)	林正俠 董事長
16:50-		賦歸		

全台約有三萬名唐氏症者

一般發生率是1/800，台灣目前的唐氏症出生率為1/1263，為最常見的染色體異常。



複雜的醫療需求

因21號染色體異常導致多重疾病，從出生後早療復健、持續的追蹤治療、成年後提早老化等問題，均需經常往返醫院，使唐氏症家庭身心俱疲。



唐氏症整合門診

基金會在2013、2015年分別與台大醫院、中國附醫合作唐氏症整合門診。北、中部每月各提供一次門診，迄今服務逾500個唐氏症家庭。



整合醫療研討會

本次和醫院攜手舉辦研討會，包含整合醫療及特色醫療等主題，希望為大家解答唐氏症相關疾病及多元需求的疑惑，也希望有機會促成和更多醫院的合作！

