

## 本會源起

本會源自於一群中原大學慈暉社的社友，從學校畢業步入社會後，仍懷著抱服務社會的熱忱而創立，從學生時期至今已堅持公益服務逾50個年頭。

### ♥ 精神

## 普及仁愛

無私奉獻、完全回饋社會，共同創造一個有愛心、有快樂、有希望的世界！

### 👍 宗旨

## 推動社會關懷青年 帶動青年關懷社會

推動永續服務及社會善的循環，以持續回饋社會。

### ☆☆ 特色

- 1.無財團企業及宗教政治色彩
- 2.財務完全公開透明
- 3.100%助學捐款轉介
- 4.企業化經營內部組織



# 服務初心走過 52 年

中原大學慈暉社  
成立

1972年



中原慈暉社社友會  
成立

1982年



社團法人  
普仁之友會  
成立

1994年



財團法人  
普仁青年關懷基金會  
成立

2000年



普仁後援會  
成立

2006年



- 獲得「傳善獎」肯定
- 基金會20周年晚會
- 普仁青年團 成立

2020年

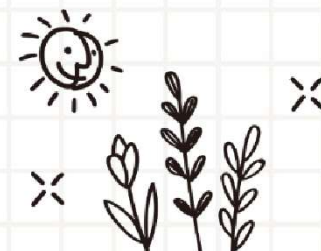


# 專注弱勢青少年成長階段的服務平台





# 解決社會問題 → 普仁現有四大計畫



# 助學計畫

協助孩子 穩定就學

## 經濟扶助

國中生 1,000元/月  
高中生 2,000元/月

## 資源連結

快樂腳贈鞋  
急難捐助  
食物銀行

## 體驗活動

遊學活動  
成長夏令營  
國際交流 etc.

## 教育學習

學校合作關懷輔導  
書寫品格學習心得  
定期從事公益服務  
紀錄獎助學金用途

## 計畫成效

已使弱勢學生休學率低於全國平均近**40%**

開辦至今已扶助2萬人次，911所國高中



開辦

2007年

# 引導計畫

透過社團引導 孩子適性發展

開辦

2008年

## 公益創投

結合學校社團來推動，由最了解學生問題與需求的校長及老師們，構思設計各種方案並提出計畫，再由本會審核補助，為公益創投的概念。

## 計畫目的

引導學生適性發展，讓即使不愛唸書的孩子，也能建立自信，對人生有正確的態度，並提高對學校的認同度，促使校園零中輟。

## 計畫成效

參與計畫之社團學子升學率達**95%**以上

開辦至今服務超過300個國中社團





## 服務對象

發覺具備專長或成績優異之弱勢學生，施以系統性的課程培育其領導、就業與競爭能力，使其成為社會中堅，進而回饋社會，形成善的循環。

## 經濟扶助

國中生：1,000元/月

高中生：2,000元/月

大學生：5,000元/月

## 基本培力

自我認識 品德養成

基礎能力 職場準備

## 專業養成

英語學習

海外遊學

職涯培訓

志工導師養成專業

## 計畫成效

參與計畫之學子升學就業率達**100%**

開辦至今培育超過400位學子

開辦

2012年

