

國立臺灣大學 函

地址：10617臺北市大安區羅斯福路4段1號

聯絡人：姜懿姍

電話：33661716

電子信箱：ytchiang@ntu.edu.tw

受文者：國立彰化高級中學

發文日期：中華民國110年9月3日

發文字號：校科教字第1100062258號

速別：普通件

密等及解密條件或保密期限：

附件：探索26全期海報A1、探索26-coolcardA5雙面 (1100062258-0-0.jpg、1100062258-0-1.JPG)

主旨：本校科學教育發展中心辦理「探索基礎科學系列講座第26期—Future of AI：人工智慧大未來」，敬請惠予協助公告並鼓勵所屬學生踴躍參與，請查照。

說明：

- 一、旨揭活動師法「英國皇家科學耶誕講座」，借重學養與教學俱佳的科學大師們開講，與有志探索科學世界的朋友們共聚一堂，暢談科學。其最大特色為重視系列、整體性，以課程的概念設計每一季講座。
- 二、本期講座將從如何參與AI的發展，進而中介、生產與轉變社會網絡而創造社會資本（social capital）談起，接著探討AI如何學習人類臉部表情與聲音等情感運算。在音樂及地科方面均有相關研究與應用。AI也能應用於當前衝擊全球的COVID-19等傳染病，評估疫情未來的發展趨勢與風險。亦談到AI技術應用於法律相關產業的狀況等。
- 三、活動日期自110年9月11日至12月4日止，共規劃9場系列演講，各講資訊羅列如下：

國立彰化高級中學 110/09/07



1100007296

- (一)110年9月11日(星期六)14時「公共化AI：你我可以做什麼？」，講師：林文源 清華大學通識教育中心教授兼圖書館館長。
- (二)110年9月25日(星期六)14時「情感核心的 AI 大未來」，講師：朱靜美 臺灣大學戲劇學系教授/臺大人工智慧與機器人研究中心。
- (三)110年10月2日(星期六)14時「AI浪潮衝擊下的地震資料分析」，講師：郭陳澔 中央大學地球科學學系教授。
- (四)110年10月16日(星期六)14時「AI 如何解構、轉化與再造音樂」，講師：張智星 臺灣大學資訊工程學系教授/臺大人工智慧與機器人研究中心。
- (五)110年10月19日(星期二)12時10分「AI音樂作曲初探」，講師：楊奕軒 中央研究院資訊科技創新研究中心副研究員。
- (六)110年11月2日(星期二)18時55分「Data-Driven Anomaly Detection & Prediction」，講師：林風 臺灣大學資訊工程學系特聘教授/臺大人工智慧與機器人研究中心。
- (七)110年11月13日(星期六)14時「利用地理大數據追蹤疫情擴散」，講師：溫在弘 臺灣大學地理環境資源學系教授/臺大理學院空間資訊研究中心主任。
- (八)110年11月16日(星期二)12時10分「用AI解鎖慢地震」，講師：陳卉瑄 臺灣師範大學地球科學系教授。
- (九)110年12月4日(星期六)14時「AI能審判人類嗎？」，講師：黃詩淳 臺灣大學法律學系教授。



四、本期為線上直播講座，參與講座直播請事先報名：

<https://reurl.cc/kZjYnK>。

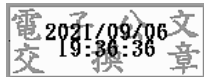
五、收看本講座線上直播可獲得研習證明(含收看講座影音)/公務人員研習時數/教師研習時數，詳細講座訊息與相關證明發放規定，請密切關注〈CASE探索講座〉FB粉絲頁：

<https://www.facebook.com/CASExplores>。

六、惠請貴校協助公告張貼本期活動海報，並請回填線上表單(含酷卡索取)：<https://reurl.cc/3aGdWM>，以利寄送實體海報及酷卡。

正本：各公立大學校院、全國高級中等學校、國立陽明交通大學、國立新竹科學園區實驗高級中等學校

副本：



校長 管中閔