

全國高級中等學校專業群科 115年專題實作及創意競賽成果發表暨展覽會 實施計畫

壹、依據

教育部國民及學前教育署114年11月17日臺教國署高字第1145406297號辦理。

貳、目的

- 一、「全國高級中等學校專業群科專題實作及創意競賽」（以下簡稱本競賽）依技術型高中15群科分成「專題組」與「創意組」兩組，經由學生之創意與實務作品展現技術型高中教學成果。
- 二、透過此次成果發表暨展覽會活動使社會大眾進一步瞭解技術型高中之群科內涵與務實致用特色。

參、辦理單位

- 一、主辦單位：教育部國民及學前教育署
- 二、協辦單位：國立科學工藝博物館
- 三、承辦單位：全國高級中等學校專業群科專題實作及創意競賽決賽委員會（國立臺灣師範大學）、國立秀水高級工業職業學校

肆、展覽日期及地點

- 一、日期及時間：
 - （一）佈展：115年6月3日（星期三）上午9時開始至中午12時前完成。
 - （二）開放參觀：115年6月3日（星期三）下午1時起至115年6月5日（星期五）中午12時止。
 - （三）成果發表會：115年6月5日（星期五）上午10時至11時30分。
 - （四）撤展：115年6月5日（星期五）中午12時。
- 二、展覽地點：國立科學工藝博物館北館1樓三角大廳（高雄市三民區九如一路720號）。
- 三、參觀方式：免費入場。

伍、展覽時程

表1 全國高級中等學校專業群科115年專題實作及創意競賽成果發表暨展覽總流程

| 時間 | 6月3日（星期三） | 6月4日（星期四） | 6月5日（星期五） |
|-------------|--------------------|--------------------|--|
| 09:00~12:00 | 參展作品 佈展時段 | 開放國中生、技高生、 民眾參觀 | 09:00 參展作品師生報到 10:00~12:00 舉行成果發表會 ^註 |
| 13:00~17:00 | 開放國中生、技高生、 民眾參觀 | | 撤展 |

註：6月5日（星期五）成果發表會規劃流程如下表所示：

| 6月5日（星期五）成果發表會流程表 | |
|-------------------|-------------|
| 10:00～10:10 | 開場 |
| 10:10～10:20 | 長官致詞 |
| 10:20～10:30 | 貴賓致詞 |
| 10:30～10:40 | 主辦單位致詞 |
| 10:40～11:30 | 致贈教師感謝金牌及合影 |
| 11:30～11:45 | 頒發網路人氣獎3名 |
| 11:45～12:00 | 禮成暨媒體記者個案採訪 |

陸、展覽群別

依據技術型高級中等學校群科課程綱要所定之十五群，排列如下：

- 一、機械群
- 二、動力機械群
- 三、電機與電子群
- 四、化工群
- 五、土木與建築群
- 六、商業與管理群
- 七、外語群
- 八、設計群
- 九、農業群
- 十、食品群
- 十一、家政群
- 十二、餐旅群
- 十三、水產群
- 十四、海事群
- 十五、藝術群

柒、展覽作品

- 一、本競賽分成「專題組」與「創意組」，已於115年4月30日至5月2日辦理第16屆競賽決賽，邀請本競賽榮獲第一名之作品團隊展出，包含專題組22件作品及創意組15件作品，共37件優良作品參展。並由得獎學生現場為觀展民眾解說，時間表如下：

| 組別 | 入選複賽 | 進入決賽 | 獲獎 | 榮獲第一名 |
|-----|----------|----------------------------------|----------------------------------|-------------------------------|
| 專題組 | 1,167件作品 | 154件作品 指導教師：257位 參賽學生：620位 | 101件作品 指導教師：171位 參賽學生：407位 | 22件作品 指導教師：38位 參賽學生：87位 |
| 創意組 | 808件作品 | 123件作品 指導教師：189位 參賽學生：352位 | 74件作品 指導教師：118位 參賽學生：211位 | 15件作品 指導教師：25位 參賽學生：44位 |

二、參展優良作品，得獎學生現場為觀展民眾解說作品特色，作品名冊如下：

| 群別 | 組別 | 作品名稱 | 學校名稱 |
|------------|-----|--|---------------------------|
| 機械群 | 專題組 | 智刀守護系統 | 臺中市私立僑泰高級中學 |
| 機械群 | 專題組 | 弦動機心 | 臺北市立大安高級工業職業學校 |
| 機械群 | 創意組 | 空間魔法·衣桿之翼 | 六和學校財團法人桃園市六和高級中等學校 |
| 動力機械群 | 專題組 | 金機獨立 | 臺北市立南港高級工業職業學校 |
| 動力機械群 | 專題組 | 永電式胎壓偵測 | 國立彰化師範大學附屬高級工業職業學校 |
| 動力機械群 | 創意組 | 煞著你 | 中山學校財團法人高雄市中 山高級工商職業學校 |
| 電機與電子 群 | 專題組 | 自動收羽球機 | 臺北市立大安高級工業職業 學校 |
| 電機與電子 群 | 專題組 | 智動吉他彈奏機 | 臺北市立大安高級工業職業 學校 |
| 電機與電子 群 | 創意組 | Atlas 獵星者 | 國立成功大學附屬臺南工業 高級中等學校 |
| 化工群 | 專題組 | 家熱加樂—輕量化室外機廢熱資源 系統之增益探究 | 桃園市立觀音高級中等學校 |
| 化工群 | 創意組 | 藻盡其用 | 高雄市立高雄高級工業職業 學校 |
| 土木與建築 群 | 專題組 | 木光記 | 高雄市立高雄高級工業職業 學校 |
| 土木與建築 群 | 創意組 | 防火好「磷」居～鋼構無機防火塗 料研究 | 高雄市立中正高級工業職業 學校 |
| 商業與管理 群 | 專題組 | 「柳」轉夕陽—以三金循環模式建 構銀柳產業之綠色商機與永續發展 策略 | 國立羅東高級商業職業學校 |

| 群別 | 組別 | 作品名稱 | 學校名稱 |
|--------|-----|---|---------------------------|
| 商業與管理群 | 專題組 | 從數據到對弈：遊戲化學習「經濟景氣分析戰」專利教具教育實測與品牌行銷推廣策略 | 國立鳳山高級商工職業學校 |
| 商業與管理群 | 創意組 | 苔蘚微境-創新科技身心照顧產品使用於病人療癒之創作 | 國立南投高級商業職業學校 |
| 外語群 | 專題組 | ご馳走様でした：アフリカ豚熱と向き合う高校生の食の実践アクション | 中山學校財團法人高雄市中 山高級工商職業學校 |
| 外語群 | 創意組 | When Traditional Chinese Medicine Meets Gen Z: The Trendy Transformation of Herbal Wellness | 桃園市立中壢家事商業高級 中等學校 |
| 設計群 | 專題組 | Double Case 旅行必備 | 新北市私立復興高級商工職 業學校 |
| 設計群 | 專題組 | SUNSET GULCH | 臺北市立松山高級商業家事 職業學校 |
| 設計群 | 創意組 | 祈願獸（以祈願神獸為主題的插畫設計及文創） | 新北市私立復興高級商工職 業學校 |
| 農業群 | 創意組 | 「鴨」力變助力—淘汰蛋鴨機械去骨肉應用於法蘭克福香腸製作之品質特性探討 | 國立旗山高級農工職業學校 |
| 農業群 | 專題組 | 【植想瓜著你】～瓜纖植生板 | 國立中興大學附屬臺中高級 農業職業學校 |
| 食品群 | 專題組 | 東西交融之味—中式香料添加對莫札瑞拉起司品質特性與抗氧化活性之影響 | 國立旗山高級農工職業學校 |
| 食品群 | 創意組 | 吐司後發酵高度偵測器之開發 | 國立東石高級中學 |
| 家政群 | 專題組 | 「雲」遊四海，歡迎光「林」 | 國立斗六高級家事商業職業 學校 |

| 群別 | 組別 | 作品名稱 | 學校名稱 |
|-----|-----|---|---------------------------|
| 家政群 | 專題組 | 指上美食藝見台灣 | 嘉義市私立東吳高級工業家事職業學校 |
| 家政群 | 創意組 | 織竹樂-老幼共學創新竹編教材設計 | 國立華南高級商業職業學校 |
| 餐旅群 | 專題組 | 「香」出清新，「淨」化本香 | 國立水里高級商工職業學校 |
| 餐旅群 | 專題組 | 「苦」中做「酵」 | 中山學校財團法人高雄市中 山高級工商職業學校 |
| 餐旅群 | 創意組 | 「葵花」寶典，「果」然「蜀」於 你 | 國立曾文高級家事商業職業 學校 |
| 水產群 | 專題組 | 評估高粱酒糟培養之黑水虻 (Hermitia illucens)幼蟲投餌大和藻 蝦(Caridina multidentata)對母蝦卵 巢發育及幼苗生長之影響 | 國立金門高級農工職業學校 |
| 水產群 | 創意組 | AquaMaster 極淨多功能刮鱗起子 機 | 國立金門高級農工職業學校 |
| 海事群 | 專題組 | 港內溢油圍堵效率分析與低成本攔 油索配置策略之研究 | 國立蘇澳高級海事水產職業 學校 |
| 海事群 | 創意組 | 智慧拋餌雙體船 | 國立東港高級海事水產職業 學校 |
| 藝術群 | 專題組 | 艸紀 | 新北市立樟樹國際實創高級 中等學校 |
| 藝術群 | 創意組 | 林中密語 | 新北市私立復興高級商工職 業學校 |


捌、優良作品最佳人氣獎票選活動

為擴大展出層面，本展覽辦理最佳人氣獎票選活動，選出「網路最佳人氣獎」作品3件，得獎隊伍將於115年6月5日上午10時成果發表會現場公佈及頒獎，獲獎之作品頒發獎狀1幀、紀念品及新臺幣貳仟元獎金鼓勵之。

網路最佳人氣獎辦理方式：

- 一、統計時間為115年5月11日起至6月4日下午16時止，計算方式以本競賽
YouTube 頻道後臺系統統計數據為準，活動網址如下：
<https://www.youtube.com/@VTEDU101/videos>。
- 二、本展覽優良作品之「作品簡介影片」即為網路人氣票選活動候選隊伍，候選

影片中「總觀看次數」最高者，即為「網路最佳人氣獎」得主。

二、若有2件以上相同總觀看次數時，則以影片「按讚（我喜歡）」數高者為優勝隊伍。

玖、聯絡人

一、有關佈展經費補助事宜，請洽國立秀水高工實習組賴良俊組長（04-7697021轉602）。

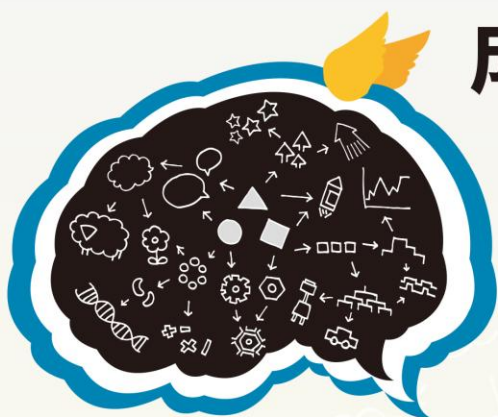
二、有關展覽事宜詢問，請洽國立臺灣師範大學機電工程學系技高工作圈。

參展師生：林筱雯小姐（02-7749-3473；vicky2810@ntnu.edu.tw）。

參觀及其他事宜：張芷綾小姐（02-7749-3624；zlin@ntnu.edu.tw）。



全國高級中等學校專業群科 115年專題實作及創意競賽 成果發表暨展覽會



參觀時間

115 | **6.3** (三) ▶ **6.5** (五)

13:00~17:00

9:00~12:00

國立科學工藝博物館北館一樓三角大廳

地址:高雄市三民區九如一路720號

免費入場參觀作品

- 歡迎國中、高中職校安排戶外教學，認識專題實作課程教學成果與創意特色。
- 歡迎大專校院師生參觀，相互觀摩，激盪創意火花。
- 歡迎產業界人士前來尋找可商品化之技術。
- 歡迎一般民眾參觀技術型高中各群學生具實用性及獨創性特色之成果。



官網 QR-Code

主辦單位
教育部國民及學前教育署

協辦單位
國立科學工藝博物館

承辦單位
國立臺灣師範大學(全國高級中等學校專業群科專題實作及創意競賽決賽委員會)、國立秀水高級工業職業學校

