

# 議題式遊戲的 機器人阿弟桌遊



桌遊 × 議題探索 × 共融理解

用議題式桌遊培養理解、對話與同理心

## 核心亮點



### 議題式遊戲體驗

透過虛構式情境，探索差異與衝突



### 共融與理解練習

提升同理心、溝通與價值判斷能力



### 教育現場應用

體驗如何將桌遊融入教學與輔導

06  
MAY

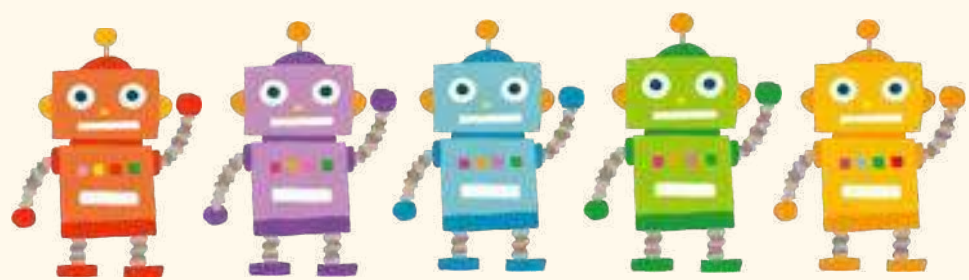
時間：115/5/21(四)  
下午13點到16點



地點：國立臺南特殊教育學校  
第一會議室

### TIPS

議題沒有標準答案，重要的是理解彼此、學會對話。



中華民國腦性麻痺協會  
卓碧金講師



報名時間：115/4/14(二)-5/17(日)



報名連結：



(人數限35人)

主辦單位：教育部國民及學前教育署

承辦單位：國立彰化師範大學師資培育中心